

# I 森林組合



# 1 森林組合の概要 (15組合)

平成25年6月30日現在

組合名	設立登記年月日	出資金額		役員		組合員		職員			事業年度
		1口金額	払込済出資金	理事	監事	正	准	参事	一般	計	
		円	千円	人	人	人	人	人	人	人	
かごしま	H18. 6. 30	500	262,949	19	4	32,744	483	1	40	41	7月～翌年6月
北薩	H20. 7. 1	1,000	299,134	12	4	10,974	251		26	26	〃
伊佐	S53. 10. 2	1,000	78,580	8	2	3,022	32		11	11	〃
始良西部	S49. 9. 18	1,000	60,417	10	3	4,892	48		13	13	〃
北始良	H14. 7. 1	500	47,568	8	3	4,485		1	11	12	〃
始良東部	S46. 9. 16	500	73,803	9	3	5,108	27		13	13	〃
曾於地区	S52. 11. 25	1,000	97,736	10	2	7,257			10	10	〃
曾於市	H17. 7. 11	1,000	198,605	15	3	6,411	1,437	1	20	21	〃
大隅	H23. 7. 1	500	175,560	10	3	12,765	16		24	24	〃
内之浦	S27. 2. 8	500	9,823	7	3	859	10		6	6	4月～翌年3月
種子島	H17. 7. 14	1,000	99,264	9	3	4,717	7	1	9	10	7月～翌年6月
屋久島	S52. 10. 13	100	45,521	6	2	2,277	221		4	4	〃
あまみ大島	H 9. 10. 23	1,000	21,113	12	3	1,543	15		4	4	〃
瀬戸内町	S30. 10. 1	300	6,099	7	2	427	49		3	3	4月～翌年3月
徳之島地区	S49. 7. 1	1,000	8,881	15	3	1,150		1	1	2	7月～翌年6月
県計			1,485,051	157	43	98,631	2,596	5	195	200	

## 2 森林組合数

### (1) 組合数の推移

区分		S55	S60	H2	H7	H12	H17	H21	H22	H23	H24
本 県	合併設立				1	1	2			1	
	解散組合数				4	3	4			3	
	年度末組合数	53	53	53	41	29	24	17	17	15	15
全国の森林組合数		1,933	1,790	1,642	1,455	1,174	846	692	679	672	

### 【参考】

合併組合名	合併年月日	合併による解散組合名
垂水市	昭和40年4月1日	垂水・牛根
薩摩東部	昭和45年2月1日	宮之城町・鶴田町・祁答院町・薩摩町
始良東部	昭和46年9月1日	国分市・隼人町・霧島町・福山町
鹿児島市	昭和46年11月1日	鹿児島市・谷山
長島地区	昭和47年10月1日	東町・長島町
徳之島地区	昭和49年7月1日	徳之島町・天城町・伊仙町
始良西部	昭和49年9月1日	加治木町・始良町・蒲生町・溝辺町
南薩	昭和52年10月1日	川辺町・知覧町・枕崎市・坊津町
日置地区	昭和52年10月1日	東市来町・日吉町・松元町・伊集院町・郡山町・吹上町・金峰町
薩摩西部	昭和52年10月1日	川内市・高城・東郷町・樋脇町・入来町
始良北部	昭和52年10月1日	栗野町・吉松町
屋久島	昭和52年10月1日	上屋久町・屋久町
曾於地区	昭和52年11月1日	輝北町・松山町・志布志町・有明町・大崎町
伊佐	昭和53年10月2日	大口市・菱刈町
南薩	平成4年7月1日	南薩・加世田市・大浦町・笠沙町
鹿児島いづみ	平成5年7月1日	出水市・阿久根市・野田町・高尾野町
南大隅	平成5年7月1日	大根占町・根占町・田代町・佐多町
きもつき	平成7年7月1日	鹿屋市・串良町・高山町・吾平町
種子島	平成9年7月1日	西之表市・中種子町
あまみ大島	平成9年10月1日	名瀬市・大和村・宇検村・龍郷町・笠利町・喜界町
ひおき	平成11年7月1日	串木野市・市来町・日置地区
いぶすき	平成12年7月1日	指宿・喜入町・穎娃
北始良	平成14年7月1日	横川町・始良北部・牧園町
曾於市	平成17年7月1日	財部町・末吉町
種子島	平成17年7月1日	種子島・南種子町
かごしま	平成18年7月1日	鹿児島市・いぶすき・南薩・ひおき
北薩	平成20年7月1日	薩摩西部・薩摩東部・鹿児島いづみ・長島地区
曾於市	平成20年7月1日	大隅町
大隅	平成23年7月1日	きもつき・垂水市・南大隅

### (2) 九州各県の組合数

区分	福岡	佐賀	長崎	熊本	大分	宮崎	鹿児島	沖縄	計
組合数	22	9	10	17	13	8	15	4	98

H23森林組合統計より（本県についてはH24実績）

### (3) 中核組合の認定

認定日	組合名	備考
H16.1.27	曾於地区森林組合	
H16.11.9	南薩森林組合	合併により認定消滅
H19.11.9	かごしま森林組合	
H23.10.31	始良西部森林組合	
H24.2.3	曾於市森林組合	

### 3 組織関係

(1) 地区内森林面積と組合員所有森林面積

区分	地区内森林面積					うち組合員所有森林面積			組合員所有森林面積率
	総数	国有林	民有林			総数	私有林	公有林等	
			総数	私有林	公有林等				
20	568,350	152,406	415,944	365,038	50,906	286,712	242,730	43,982	68.9
21	568,997	152,232	416,765	365,832	50,933	286,353	242,317	44,036	68.7
22	567,629	151,894	415,735	364,866	50,869	286,172	242,199	43,973	68.8
23	573,912	152,399	421,513	366,448	55,065	289,989	242,082	47,907	68.8
24	573,944	152,342	421,603	366,840	54,763	289,642	242,059	47,583	68.7

(2) 森林所有者数及び組合員数

区分	地区内森林所有者数 (A)		組合員数						組合加入率 (B/A×100)		1組合員当たり所有面積	
	総数 (B=C+D)		正組合員 (C)		准組合員 (D)		全国	本県	全国	本県	全国	本県
	全国	本県	全国	本県	全国	本県						
20	3,247,780	185,094	1,575,010	45,329	1,518,391	102,617	56,619	2,588	48.5	56.8	7.04	2.73
21	3,240,935	184,673	1,573,929	103,274	1,517,195	100,677	56,734	2,597	48.6	55.9	7.04	2.73
22	3,248,321	183,253	1,566,729	102,691	1,509,114	100,106	57,615	2,585	48.4	56.0	6.99	2.79
23	3,408,587	183,241	1,563,857	102,246	1,505,765	99,677	58,092	2,569	45.9	55.8	6.96	2.84
24		183,215		101,227		98,631		2,596		55.3		2.86

(3) 役員数

区分	総数	理事				監事	1組合員当たり役員数
		総数	常勤理事		非常勤理事		
			組合数	人数			
20	228	177	10	10	167	51	13.4
21	220	171	10	10	161	49	12.9
22	217	169	10	10	159	48	12.8
23	196	153	10	10	143	43	13.1
24	200	157	10	10	147	43	13.3
全国(23)	9,910	7,961	434	487	7,474	1,949	14.7

## (4) 職員数

区分	組合数	専従職員のある組合			兼務職員のある組合	
		組合数	専従職員数	1組合平均	組合数	兼務職員数
20	17	17	209	12.3		
21	17	17	203	11.9		
22	17	17	197	11.6		
23	15	15	187	12.5		
24	15	15	200	13.3		

## (5) 常勤役員数別組合数

区分	常勤役員数				計	1組合 当たり 平均数
	1～3人	4～6人	7～9人	10人以上		
20	2	4		11	17	13.5
21	3	3		11	17	12.9
22	2	4	1	10	17	11.6
23	3	2	1	9	15	12.5
24	2	2	1	10	15	13.3

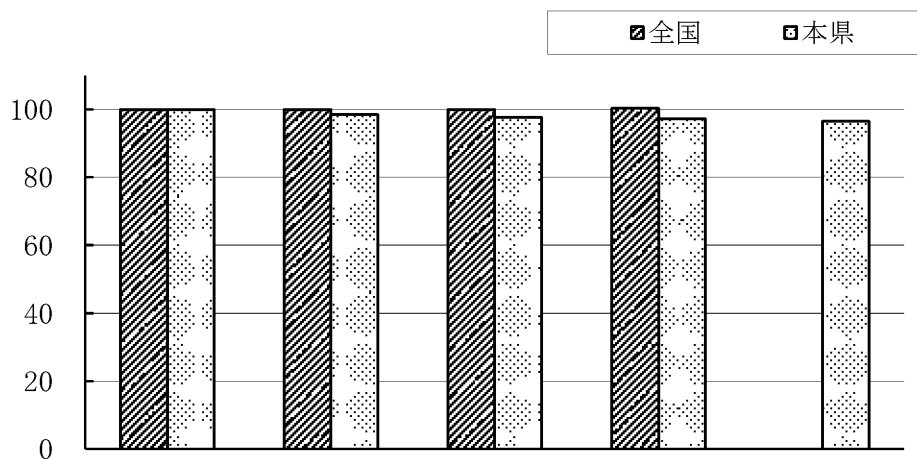
## (6) 専従職員の平均年齢

区分	H20	H21	H22	H23	H24
男平均	42.2	42.0	42.5	42.9	41.5
女平均	46.5	46.6	46.3	47.2	45.9
総平均	43.2	43.1	43.4	44.0	42.6

## 4 出 資 金

### (1) 払込済出資金の推移

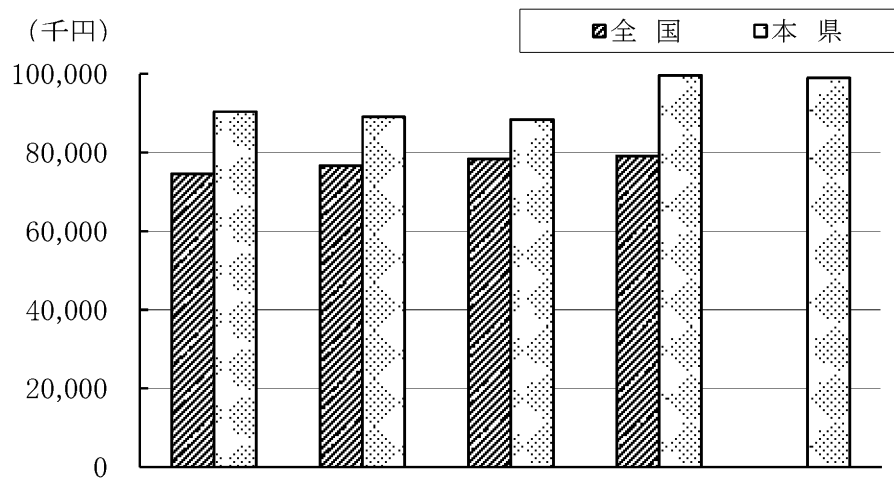
(指 数) 平成20事業年度を100とする



単位:百万円

区分	20	21	22	23	24	備考
全国	52,990	52,970	53,011	53,199		
本県	1,538	1,515	1,503	1,496	1,485	

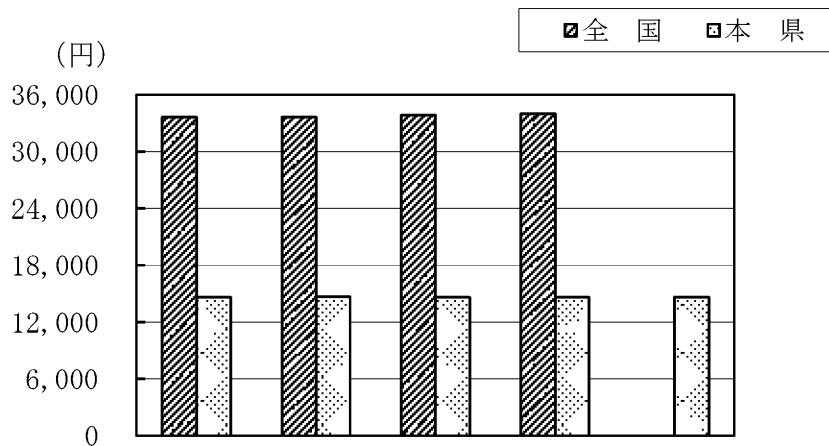
### (2) 1組合当たりの払込済出資状況



単位:千円

区分	20	21	22	23	24	備考
全国	74,634	76,768	78,418	79,165		
本県	90,465	89,138	88,424	99,706	99,003	

(3) 1組合員当たりの払込済出資状況



単位:円

区分	20	21	22	23	24	備考
全国	33,644	33,654	33,835	34,018		
本県	14,618	14,673	14,619	14,627	14,671	

(4) 組合員数別1組合員当たり払込済出資状況

区分	組合員数						
	500人未満	500～999人	1,000～1,499人	1,500～1,999人	2,000～2,499人	2,500～4,999人	5,000人以上
一組合員当たり払込済出資金	1,000円未満						
	1,000～1,999						
	2,000～2,999						
	3,000～3,999						
	4,000～4,999						
	5,000～5,999						
	6,000～7,999			徳之島地区			かごしま
	8,000～9,999						
10,000円～19,999円未満	瀬戸内町	内之浦		あまみ大島	屋久島	始良西部 北始良	始良東部 曾於地区 大隅
20,000円以上						伊佐 種子島	北薩 曾於市



## 5 財務関係

### (1) 貸借対照表

(単位:千円)

資 産				負 債 ・ 資 本					
	22年度	23年度	24年度		22年度	23年度	24年度		
流動資産	現金・預金	1,799,321	1,690,248	1,765,141	流動負債	受託販売預り金	62,198	94,741	100,809
	売掛金	156,731	135,398	154,837	買掛金	33,555	46,708	50,549	
	たな卸資産	150,771	215,206	216,001	短期借入金	158,000	216,000	230,000	
	販売仮渡金・前渡金	23,822	58,117	2,730	未払金	393,000	390,085	350,410	
	短期貸付金				その他	657,592	430,618	396,720	
	その他	896,643	757,303	739,862	小計	1,304,345	1,178,152	1,128,488	
	小計	3,027,288	2,856,272	2,878,571	固定負債	長期借入金	89,027	74,024	108,482
固定資産	有形固定資産	1,113,595	1,151,592	1,121,301	日本政策金融公庫	5,841	2,861		
	無形固定資産	75,697	67,090	45,857	退職給与引当金	471,119	397,341	389,388	
	長期貸付金	9,673	4,979	9,467	その他	72,210	65,525	49,458	
	日本政策金融公庫	5,800	2,841		小計	638,197	539,751	547,328	
	系統出資金	301,745	301,745	301,745	負債計	1,942,542	1,717,903	1,675,817	
	系統外出資金	16,791	16,810	15,179	資本	払込済出資金	1,503,261	1,495,593	1,485,051
	その他	6,115	6,005	6,259	小計	1,503,261	1,495,593	1,485,051	
小計	1,529,416	1,551,062	1,499,808	剰余金	準備金・積立金	971,583	1,087,944	1,161,600	
資産計	4,556,704	4,407,334	4,378,379	当期末処分剰余金 <sup>(11)</sup>	178,874	(9) 142,653	(10) 140,691		
当期末処理欠損金 <sup>(6)</sup>	39,556	36,759	84,780	小計	1,150,457	1,230,597	1,302,291		
				資本計	2,653,718	2,726,190	2,787,343		
合計	4,596,260	4,444,093	4,463,159	合計	4,596,260	4,444,093	4,463,159		

(注) ( )書は組合数を表す。

## (2) 損益計算書

(単位：千円)

区 分		年 度				
		20	21	22	23	24
指 導	収 益	24,479	32,280	45,426	29,320	25,299
	費 用	55,816	49,713	76,061	55,726	55,451
	損 益	▲ 31,337	▲ 17,433	▲ 30,635	▲ 26,406	▲ 30,152
販 売	収 益	1,070,690	1,159,819	1,161,825	1,048,603	974,378
	費 用	806,225	892,280	866,433	749,684	723,904
	損 益	264,465	267,539	295,392	298,919	250,474
加 工	収 益	689,132	648,256	708,143	732,511	742,017
	費 用	593,012	574,779	607,498	650,842	654,488
	損 益	96,120	73,477	100,645	81,669	87,529
購 買	収 益	325,873	336,853	298,248	289,730	271,014
	費 用	254,538	261,139	228,946	226,723	208,642
	損 益	71,335	75,714	69,302	63,007	62,372
利 用	収 益	4,721,628	5,194,505	4,729,595	3,814,430	3,464,300
	費 用	3,268,960	3,728,131	3,285,092	2,566,785	2,317,891
	損 益	1,452,668	1,466,374	1,444,503	1,247,645	1,146,409
金 融	収 益	1,836	1,180	992	564	713
	費 用	866	681	530	377	303
	損 益	970	499	462	187	411
事業総損益	収 益	6,833,638	7,372,893	6,944,229	5,915,158	5,477,721
	費 用	4,979,417	5,506,723	5,064,560	4,250,137	3,960,678
	損 益	1,854,221	1,866,170	1,879,669	1,665,021	1,517,043
事業管理費		1,567,410	1,608,987	1,656,220	1,498,130	1,448,518
事業利益		286,811	257,183	223,449	166,891	68,525
事業外損益	収 益	155,225	137,528	120,547	230,185	140,794
	費 用	291,665	217,585	176,836	192,405	157,224
	損 益	▲ 136,440	▲ 80,057	▲ 56,289	37,780	▲ 16,430
経常利益		150,371	177,126	167,160	204,671	52,095
特別損益	利 益	72,234	72,156	63,352	79,815	48,344
	損 失	78,074	69,378	62,602	160,540	42,130
	損 益	▲ 5,840	2,778	750	▲ 80,725	6,214
税引前当期剰余金		144,531	179,904	167,910	123,946	58,309
法人税・住民税		35,573	52,248	54,331	53,280	35,480
当期剰余金		108,958	127,656	113,579	70,666	22,829
前期繰越剰余金		14,966	11,006	25,739	35,228	33,082
当期末処分剰余金		123,924	138,662	139,318	105,894	55,911

(3) 事業総損益に占める各事業部門の割合

区分	指導部門	販売部門	加工部門	購買部門	利用部門	金融部門
20	▲ 1.7%	14.3%	5.2%	3.8%	78.3%	0.1%
21	▲ 0.9%	14.3%	3.9%	4.1%	78.6%	0.0%
22	▲ 1.6%	15.7%	5.4%	3.7%	76.8%	0.0%
23	▲ 1.6%	18.0%	4.9%	3.8%	74.9%	0.0%
24	▲ 2.0%	16.5%	5.8%	4.1%	75.6%	0.0%

(4) 当期損益の推移

区分	剰余金発生		欠損金発生		計	
	組合数	金額(千円)	組合数	金額(千円)	組合数	金額(千円)
20	15	113,659	2	4,701	17	108,958
21	15	137,798	2	10,142	17	127,656
22	12	127,169	5	13,590	17	113,579
23	10	103,075	5	32,409	15	70,666
24	11	89,321	4	66,491	15	22,829

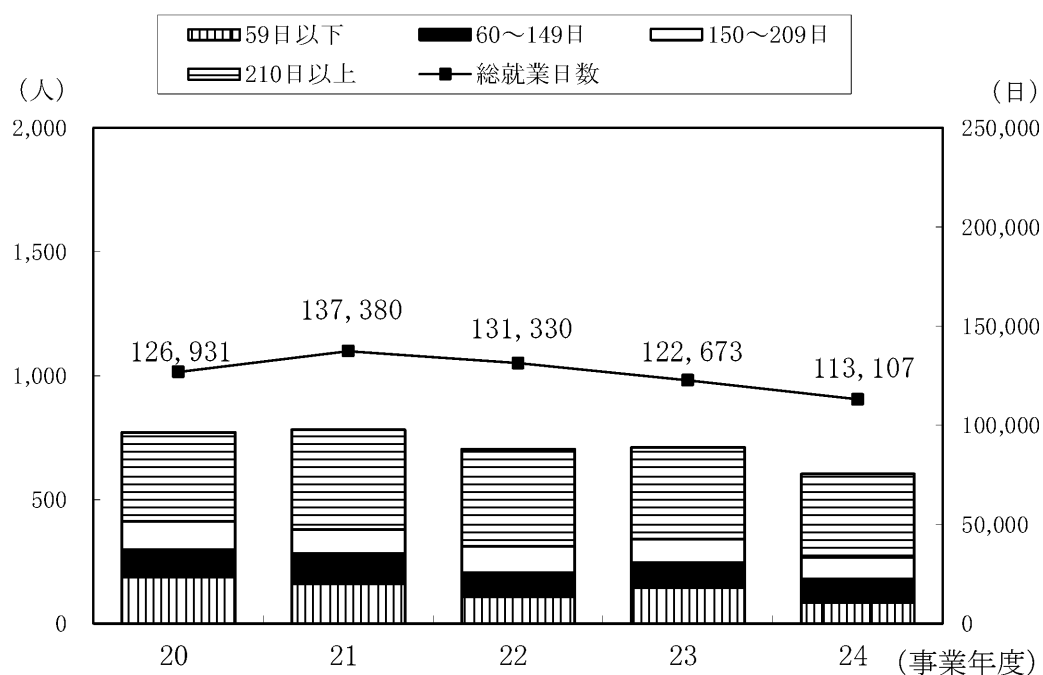
(5) 未処分剰余金及び未処理欠損金の推移

区分	剰余金発生		欠損金発生		計	
	組合数	金額(千円)	組合数	金額(千円)	組合数	金額(千円)
20	14	188,360	3	64,436	17	123,924
21	13	186,337	6	47,675	17	138,662
22	11	178,874	6	39,555	17	139,319
23	9	142,653	6	36,759	15	105,894
24	10	140,691	5	84,780	15	55,911

## 6 労働関係

### (1) 組合総雇用労働者（作業班＋臨時雇用者）の状況

#### ア 就労日数別労働者数



#### イ 平成24事業年度就業種別内訳

(単位:人,日)

区 分		59日以下	60～149日	150～209日	210日以上	合 計
伐 出	労働者数	46	39	43	177	305
	就業日数	1,260	3,795	7,955	44,966	57,976
造 林	労働者数	37	46	38	79	200
	就業日数	1,049	4,662	6,944	19,365	32,020
そ の 他	労働者数	2	10	7	80	99
	就業日数	25	789	1,302	20,995	23,111
合 計	労働者数	85	95	88	336	604
	就業日数	2,334	9,246	16,201	85,326	113,107

(2) 作業班員の状況

ア 男女別・年齢別作業班員数

(単位：人)

区 分		30歳未満	30～39歳	40～49歳	50～59歳	60歳以上	合 計
20	男	85	95	110	248	177	715
	女		1	9	18	29	57
	計	85	96	119	266	206	772
21	男	92	100	106	240	193	731
	女		2	6	20	24	52
	計	92	102	112	260	217	783
22	男	102	94	90	204	172	662
	女		1	4	20	17	42
	計	102	95	94	224	189	704
23	男	106	91	87	198	189	671
	女		1	2	19	18	40
	計	106	92	89	217	207	711
24	男	91	84	76	165	161	577
	女			2	13	12	27
	計	91	84	78	178	173	604

イ 作業班員数別組合

(単位：人)

区分	総 数	10人以下	11～30人	31～50人	51～100人	101～150人	151～200人	201人以上	1組合平均作業班員数
20	17	2	5	6	3		1		45.4
21	17	1	7	4	4		1		46.1
22	17	2	8	4	2		1		41.4
23	15	1	7	2	4		1		47.4
24	15	2	6	3	3	1			40.3

ウ 作業班員の標準的賃金（平均）

(単位：円)

区 分	20		21		22		23		24	
	男	女	男	女	男	女	男	女	男	女
伐 出	8,235	6,250	8,344	6,917	8,218	6,775	8,260	5,750	8,169	5,750
造 林	7,917	6,781	7,792	6,760	7,806	7,230	7,720	6,717	7,873	6,610
その他	8,077	6,329	8,021	6,316	7,928	6,832	7,447	5,866	7,644	6,113